

凱柏峰
VILLA GARDA



凱柏峰 VILLA GARDA

GRAND ENTRANCE



凱柏峰
VILLA GARDA

GRAND ENTRANCE



凱柏峰 VILLA GARDA



OUTDOOR SWIMMING POOL
約40米室外游泳池

凱柏峰 VILLA GARDA

INDOOR SWIMMING POOL
約25米室內游泳池

凱柏峰 VILLA GARDA



24 小時健身室

凱柏峰
VILLA GARDA



LAKESIDE VILLA



凱柏峰
VILLA GARDA

逾35,000呎園林空間

凱柏峰
VILLA GARDA



逾35,000呎園林空間

一站 | 一橋 | 雙核 | 三圈



一站



踞港鐵 
康城站上蓋

凱柏峰

VILLA GARDA



康城站「真上蓋」

全天候無縫接軌

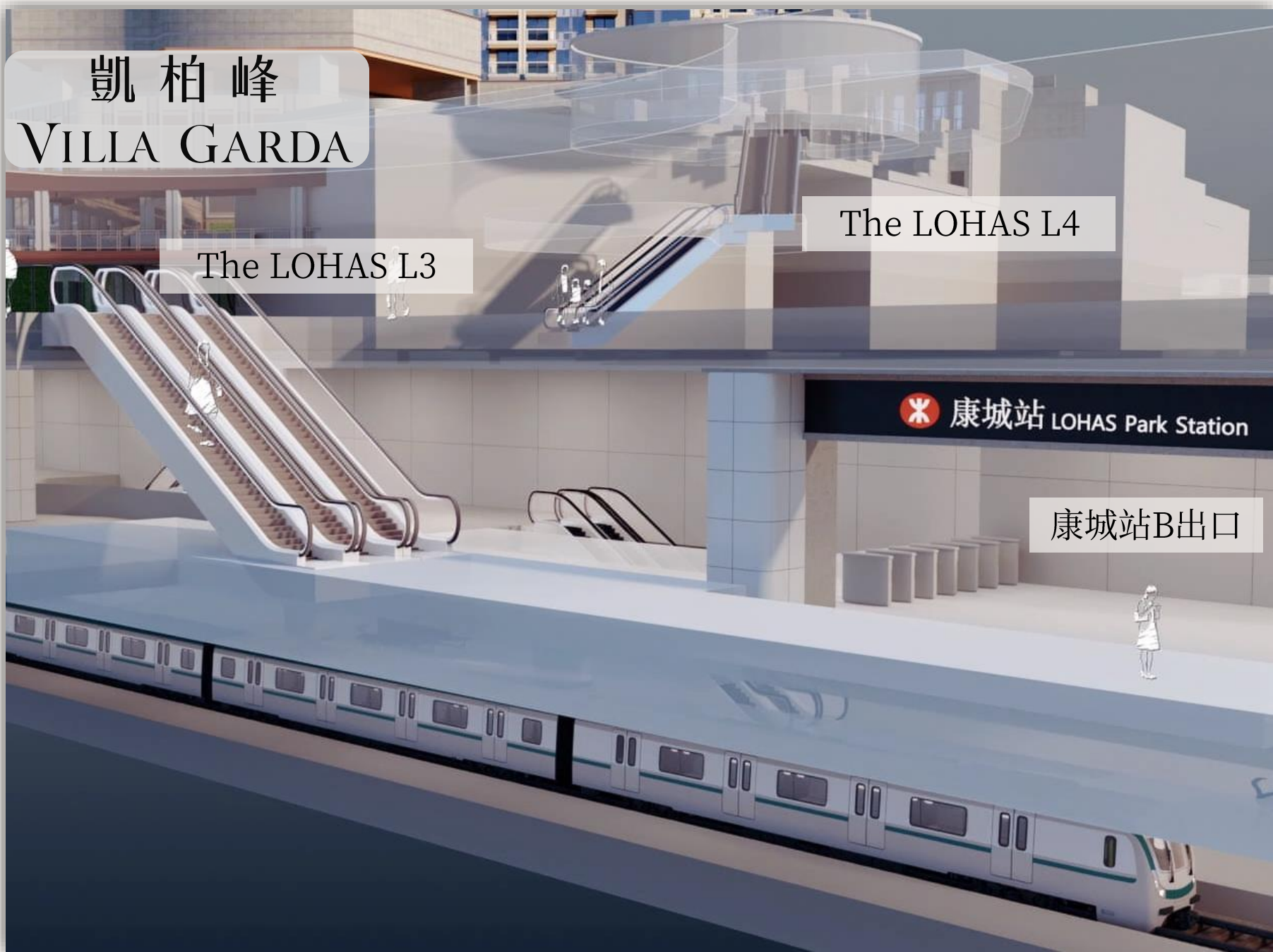
24小時住戶通道

通往基座商場

The LOHAS 康城

約3分鐘

直達港鐵康城站 



一橋



國際城市行車及行人地標式跨海大橋



紐約布魯克林橋
Brooklyn Bridge



悉尼港灣大橋
Sydney Harbour Bridge



倫敦塔橋
Tower Bridge



三藩市金門大橋
Golden Gate Bridge





將軍澳跨灣連接路

預計2022年通車 | 56億元

全港首條附設自行車道、人行道及觀景台的跨海高架橋

接駁將軍澳—藍田隧道

連接日出康城及將軍澳市中心



6號幹線

預計2026年全面通車 | 731億元

中九龍幹線

預計2025年通車
420億元

油麻地
Yau Ma Tei

土瓜灣
To Kwa Wan

啟德
Kai Tak

啟德交匯處
Kai Tak Interchange

九龍灣
Kowloon Bay

觀塘
Kwun Tong

將軍澳—藍田隧道

預計2022年通車
151億元

凱柏峰
VILLA GARDA

康城站

T2主幹路及 茶果嶺隧道

預計2026年通車
160億元

藍田交匯處
Lam Tin Interchange

將軍澳跨灣連接路
Cross Bay Link





前往西九龍

18分鐘

凱柏峰
VILLA GARDA

康城站

前往東隧

5分鐘

往西九龍方向

雙核



坐擁東部雙核心CBD 與國際接軌



九龍東 CBD

24,000,000呎

5站 | 17分鐘

港島東 CBD

14,200,000呎

4站 | 16分鐘

凱柏峰
VILLA GARDA

康城站

往西九龍方向

香港科技大學

啟德站

鑽石山站

中九龍幹線(興建中)³²

九龍灣站

啟德發展區¹¹

啟德郵輪碼頭

T2主幹路(興建中)³¹

7號幹線

將軍澳-藍田隧道(興建中)²⁹

將軍澳站

東區走廊

東區海底隧道

將軍澳跨灣連接路
(興建中)²⁸

維多利亞港

會展站

中環站

金鐘站

將軍澳海灣



港島東核心 商業區

9,743,000+ 呎

鰂魚涌太古坊商廈核心區 7,000,000 呎

太古城中心 1,633,000 呎

太古城中心商場 1,110,000 呎

Swire | Facebook |
Google | LVMH | Baker
McKenzie | BNP Paribas |
KPMG | Jardines



全新地標式商廈 相繼落成

吸引更多國際級租客進駐

近年落成及潛在供應

4,500,000+ 呎

K11 ATELIER King's Road	487,504 呎
1001 King's Road	124,000 呎
太古坊一座	1,013,368 呎
太古坊二座	1,000,000 呎
英皇道濱海街項目	650,000 呎
船塢里8號及英皇道1067號	779,000 呎
海裕街項目	400,000 呎





九龍東商業區

觀塘及九龍灣商業樓面

24,000,000+ 呎

觀塘市中心計劃4-5期	2,138,000 呎
創紀之城1-6期及APM	3,418,000 呎
Landmark East	1,370,000 呎
巧明街98號重建項目	1,150,000 呎
Citi Tower	512,000 呎
Manulife Tower	512,000 呎
Eight Bay East	596,000 呎
金利豐國際中心	555,030 呎
宏利金融中心	919,004 呎
The Quayside 海濱匯	883,897 呎

十年內商業總樓面面積增七成
工業區將逐步轉型成核心商業區
發展局局長：媲美中環

發展局圖片

伯恩光學APM旁地盤擬
重建72萬呎綜合商廈

設12層高商場



起動九龍東全新地標 **APM PLUS**

三圈



凱柏峰 VILLA GARDA

康城站

九龍東 CBD
24,000,000呎
5站 | 17分鐘

港島東 CBD
14,200,000呎
4站 | 16分鐘

超級交通圈

國際學府圈

健康生活圈

凱柏峰 VILLA GARDA

康城站

九龍東 CBD
24,000,000呎
5站 | 17分鐘

港島東 CBD
14,200,000呎
4站 | 16分鐘

國際學府圈



往西九龍方向

香港科技大學

將軍澳站

康城站

將軍澳海灣

維多利亞港

會展站

中環站

金鐘站

東區走廊

東區海底隧道

中九龍幹線(興建中)³²

九龍灣站

啟德發展區¹¹

啟德郵輪碼頭

T2主幹路(興建中)³¹

將軍澳-藍田隧道(興建中)²⁹

港鐵

將軍澳跨海橋(興建中)³⁰

知名大學學府

香港科技大學

The Hong Kong
University of
Science and
Technology

#34 2022年度
《QS全球大學排名》

#3 2022年度
《泰晤士高等教育年輕
大學排名》



國際學府林立 作育英才



INVICTUS
INTERNATIONAL SCHOOL



YICIS



Clearwater Bay School
清水灣小學

Hong Kong Academy
香港學堂

Invictus School Hong Kong
茵維特(香港)學校

French International School
法國國際學校

Shrewsbury International School Hong Kong
思貝禮國際學校

Yew Chung International Kindergarten (TKO)
耀中國際幼稚園(將軍澳)

Creative Secondary School
啟思中學

學生人數

每年學費

約 720位

\$119,100

約 640位

\$149,800 - \$240,300

約 450位

\$100,000

約 990位

\$125,794 - \$201,085

約 1000位

\$150,000 - \$185,800

約 50位

\$119,746 - \$221,540

約 700位

\$87,160 - \$136,584

凱柏峰 VILLA GARDA

康城站

九龍東 CBD
24,000,000呎
5站 | 17分鐘

港島東 CBD
14,200,000呎
4站 | 16分鐘

超級交通圈

往西九龍



香港科技大學

鑽石山站

啟德站

中九龍幹線(興建中)³² 九龍灣站

啟德發展區¹¹

啟德郵輪碼頭

T2主幹路(興建中)³¹

廣幹線

將軍澳站

將軍澳-藍田隧道(興建中)²⁹

康城站

將軍澳跨灣連接路
(興建中)²⁸

東區走廊

東區海底隧道

維多利亞港

會展站

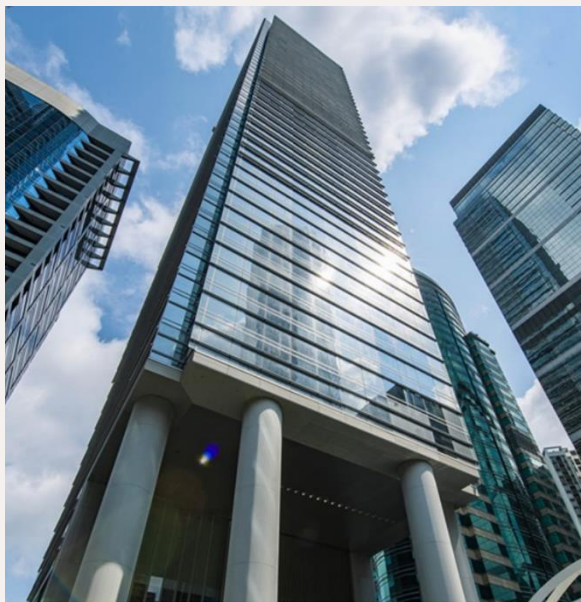
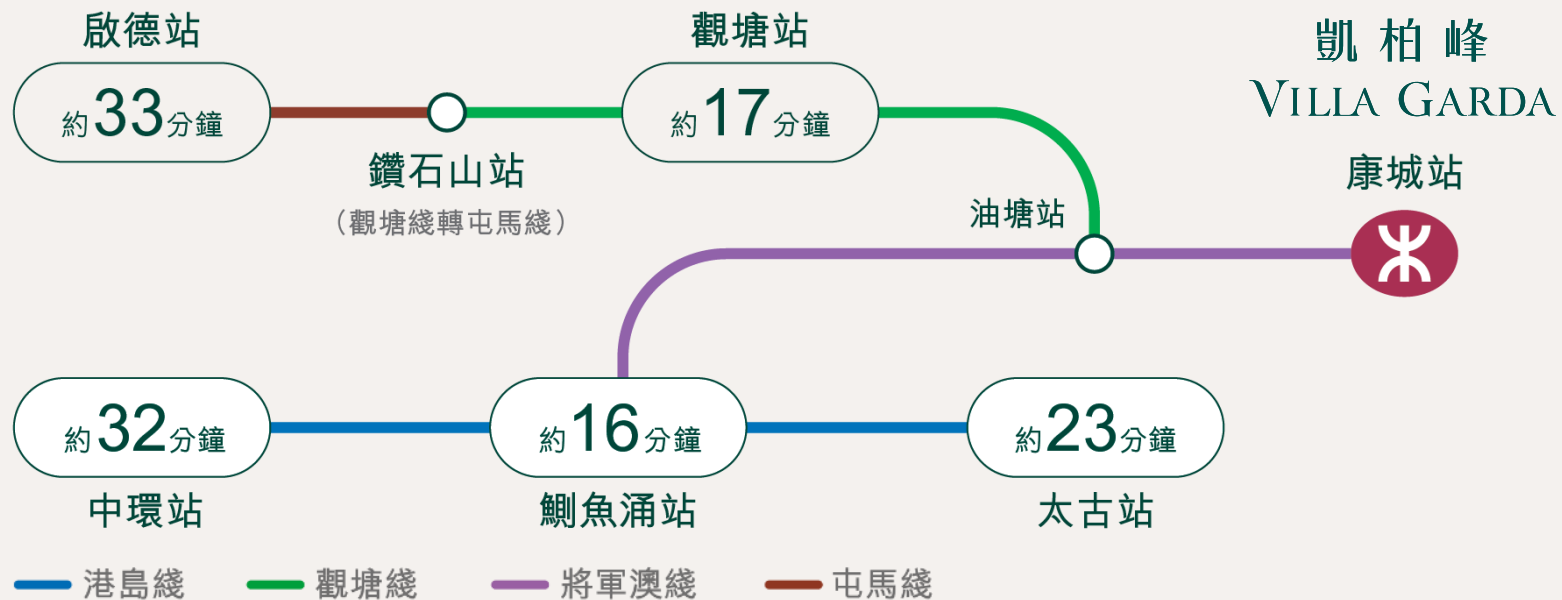
中環站

金鐘站

將軍澳海灣

暢連4線 便捷往返港九各區

將軍澳線、港島線、
觀塘線及屯馬線



800億基建 成就新格局



凱柏峰 VILLA GARDA

康城站

九龍東 CBD
24,000,000呎
5站 | 17分鐘

港島東 CBD
14,200,000呎
4站 | 16分鐘

健康生活圈

20萬呎日出公園及逾10萬呎動感公園



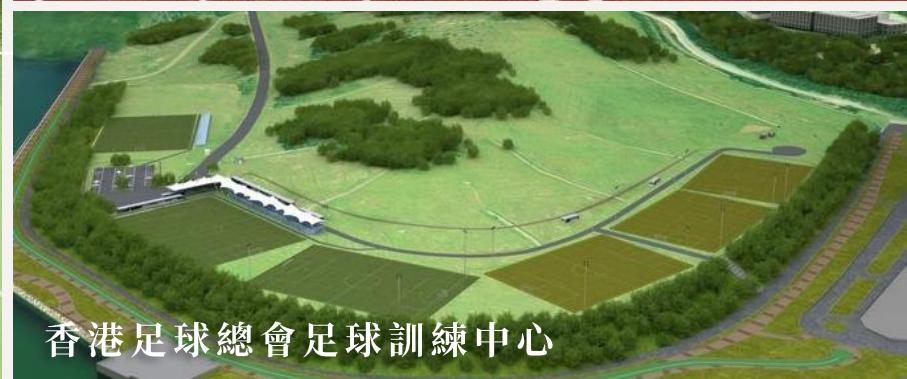
13.8萬呎環保大道寵物公園



1.6公里海濱長廊



成熟配套 活力社區



逾8,000公頃大型郊野公園

西貢郊野公園



釣魚翁郊遊徑



清水灣郊野公園



48萬平方呎 基座地標商場

The LOHAS
康城



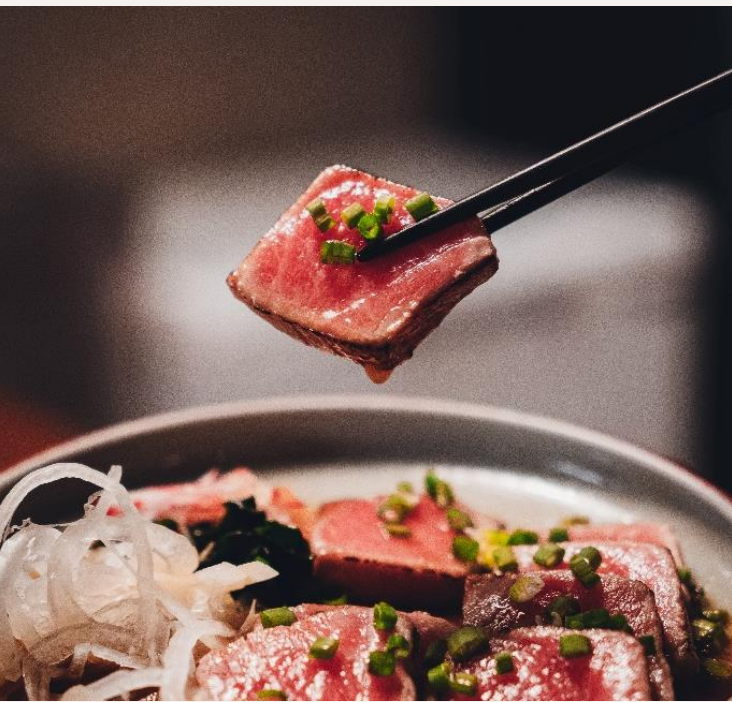
全港最大型 環保溜冰場



將軍澳區內 最大型戲院



近150店舖及食肆



毗鄰逾400萬平方呎購物熱點



康城站
千伙級新地標



御龍山 The Palazzo | 2009

✳ 火炭 1375伙 最高39層



帝峯·皇殿 The Hermitage | 2010

✳ 奧運 964伙 最高55層

THE HERMITAGE

囍匯 The Avenue | 2013

* 灣仔 1275伙 最高48層

凱滙 Grand Central | 2018

✳ 觀塘 1999伙 最高50層



GRAND CENTRAL
凱滙

擁抱綠色及健康生活
EMBRACING GREEN LIVING
AND WELLNESS

凱柏峰 Villa Garda | 2022

✳ 康城 1880伙 最高46層



凱柏峰 VILLA GARDA

✳ 康城站

第三期

項目地址	康城路1號	
住宅大廈樓層	50 層住宅	
住宅單位數目	644 伙	
樓底高度	標準：3.3 米	
單位組合	戶型	實用面積(平方呎)
	開放式	283
	1房 (開放式廚房)	337 - 371
	2房 (開放式廚房)	442 - 462
	2房 (開放式廚房) + 儲物室	572
	3房1套房 + 儲物室	719
	平台特色戶	299 - 678
	天台特色戶	283 - 978



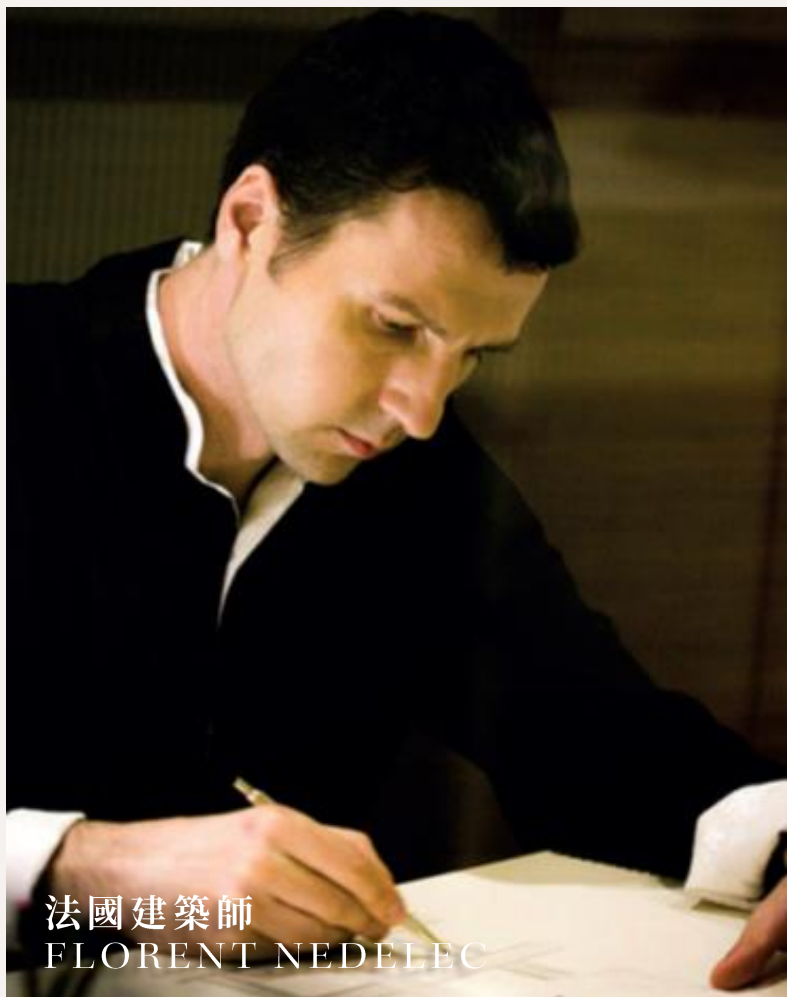


第3座(3A及3B)住宅物業間隔

數目 實用面積(平方呎)

	開放式	49	283'
	1房(開放式廚房)	240	337' - 371'
	2房(開放式廚房)	240	442' - 462'
	2房(開放式玻璃廚房)+儲物室	49	572'
	3房1套+儲物室	48	719'

名師打造 高逸生活品味



法國建築師
FLORENT NEDELEC



會所室內設計
MOTY'S DESIGN



園林設計師團隊
ADRIAN L. NORMAN

環保配置 智能綠化家居



Wi-Fi 6 無線家庭網絡



天花式空氣清新機



免觸式電梯按鈕



便攜式紫外光燈

LOCKLY®

智能電子門鎖



貼心設計 康城獨有

3.3米高樓底

合併露台及工作平台



國際品牌 品味優質生活

SIEMENS
GAGGENAU
KOHLER®
Miele

一站 | 一橋 | 雙核 | 三圈



凱柏峰 VILLA GARDA

一站一橋

- 1 踞港鐵康城站上蓋 
4站到達鰗魚涌站（港島東 CBD）
5站到達觀塘站（九龍東 CBD）
- 1 將軍澳跨灣連接路
2022年通車
5分鐘到達東隧
18分鐘直達西九龍

雙核

- 1 港島東核心商業區
14,200,000呎商業樓面
- 2 九龍東核心商業區
24,000,000呎商業樓面

三圈

- 1 國際學府圈
近4000 國際學校學位
多國籍學生世界級視野
- 2 超級交通圈
將軍澳線、港島線、觀塘線
及屯馬線優勢
800億基建 瞬達港九各區
- 3 健康生活圈
綠化休憩空間、寵物公園、海濱長廊、
區內成熟配套、鄰近多個購物熱點